



Till berörda av pågående planering, enligt sändlista

Information om samråd angående förslag till detaljplan för del av Kulla 1:7, Kulla-Karby

Samhällsbyggnadskontoret har tagit fram ett förslag till detaljplan med tillhörande miljökonsekvensbeskrivning (MKB) för rubricerat område. Du får detta brev för att du är berörd av detta arbete.

Arbetet befinner sig nu i ett så kallat samrådsskede då förslaget och MKB:n skickas ut för synpunkter till berörda parter så som länsstyrelsen, andra förvaltningar, organisationer och föreningar samt till fastighetsägare.



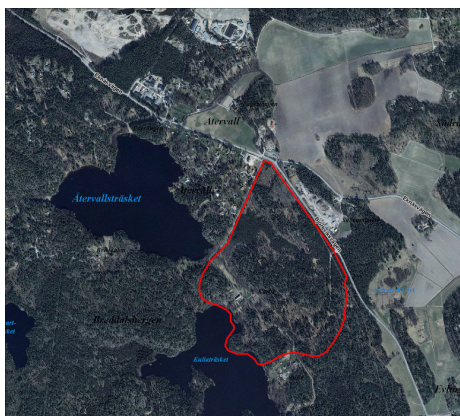
Under samrådet vill kommunen gärna ha in synpunkter som förbättrar beslutsunderlaget. Eventuella synpunkter kan handla om felaktigheter eller att man inte delar kommunens syn i en viss fråga. En lika värdefull synpunkt är om man samtycker om något. Synpunkterna som kommer in redovisas och bemöts i en samrådsredogörelse. Denna ligger sedan till grund för det fortsatta planarbetet.

Mer generell information om detaljplanering och planprocessen finns på kommunens hemsida.

När är samrådet?

Samråd sker under perioden **2010-04-06--2010-04-30**. Detta innebär att eventuella synpunkter skriftligen ska ha inkommit till kommunen under denna period.

var god vänd



Hur lämnar jag synpunkter?

Skriftliga synpunkter kan lämnas på två sätt:

1. via e-post till varmdo.samhallsbygg@varmdo.se
2. via brev ställt till Samhällsbyggnadskontoret, Värmdö kommun, 134 81 Gustavsberg.

Om flera personer delar samma åsikter kan man skriva ett gemensamt brev. Kom ihåg att uppge namn, diarienummer (06KS/0730) och eventuellt din fastighetsbeteckning. Varje skrivelse diarieförs hos kommunen och är en offentlig handling.

Hur får jag tillgång till handlingarna?

Tillgång till handlingarna kan fås på två sätt:

1. På kommundorget i kommunhuset där blädderexemplar finns.
Adress: Skogsbovägen 9-11 i Gustavsberg.
Öppet: mån-ons 8-17, tor 8-19 och fre 8-13.
2. På kommunens hemsida www.varmdo.se via Invånare – Samhällsplanering – Planer – Pågående detaljplanering – Kulla-Karby

Kommer jag att kunna ställa frågor?

Frågor besvaras av:

Planarkitekt Anders Lalin, 08 – 570 47 501, anders.lalin@varmdo.se

Planchef Mats Hellberg, 08 -570 48 511, mats.hellberg@varmdo.se

Torsdagen den 15/4 kl.18.00-20.00 ges möjligheten att ställa frågor om förslaget på kommundorget i kommunhuset, Skogsbovägen 9-11 i Gustavsberg. Representanter från kommunens planenhet och exploatören Stockholm-Saltsjön kommer då att finnas på plats.

Med vänliga hälsningar,

Planenheten, Samhällsbyggnadskontoret