

# Kolvik

*Kolvik är beläget cirka 1 km från Hemmesta centrum och cirka 7 km från Gustavsberg. Området består av enfamiljshus av vilka den största delen är permanentbebodda. Kolvik saknar – så när som för ett mindre område med 13 fastigheter – detaljplan.*

## Mål

- De generella målen för prioriterade förändringsområden ska gälla Kolvik.

## Rekommendationer

Det förslag till åtgärdsprogram som presenterats ska ligga till grund för den fortsatta utvecklingen i Kolvik. Till detta hör bland annat:

- Inventering av området.
- Etappindelning efter prioritet.
- Upprättande av nya detaljplaner alternativt en fördjupad översiktsplan.
- Revidering av den gällande detaljplanen alternativt upphävande av denna och att berörda fastigheter tas med i en ny plan.
- Anslutning av samtliga fastigheter inom området till kommunalt vatten och avlopp.
- Översyn av det lokala vägnätet.

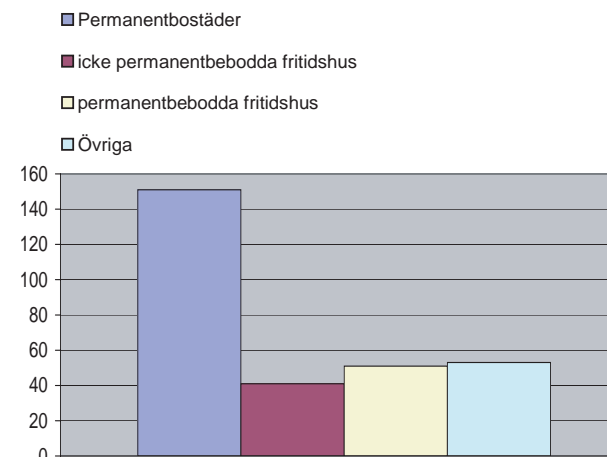
- Inga tillstånd till nya enskilda anläggningar för vatten och avlopp.
- Eventuella markreservationer för t.ex. lekplatser, samlingslokaler, nya förskolor m.m.
- Bildande av samverkansgrupper med de boende.

## Förutsättningar

Idag finns både enskilda vatten- och avloppsanläggningar och kommunalt VA i området. Flera av de enskilda avloppsanläggningarna är undermåliga och det finns grävda brunnar som riskerar att förorenas av avloppsvatten. Inom delar av Kolvik föreligger risk för saltvatteninträngning. En framtida anslutning till kommunalt vatten och avlopp förutsätts ske till Hemmesta reningsverk. I väntan på att så sker kommer nya enskilda anläggningar för vatten och avlopp inte att tillåtas.

Vägarnas utformning och standard, nya gång- och cykelvägar samt behov av markreservationer för t.ex. framtida förskolor är prioriterade frågor vid en planläggning av området.

Delar av Kolvik ligger inom strandskyddat område och det finns delområden som är av särskilt intresse för natur- och djurlivet och som måste beaktas vid en framtida detaljplanläggning.



Antal fastigheter totalt: ca 290

Varav fastigheter större än 3 000 kvm: ca 80

