

# Torsby

Torsby är beläget cirka 2 km från Hemmesta centrum och cirka 9 km från Gustavsberg. Området består i huvudsak av enfamiljshus av vilka drygt hälften är permanentbebodda. I området finns också en handelsträdgård. Ett planlagt område täcker delen öster om väg 274 samt en mindre del på den västra sidan. I övrigt saknar Torsby detaljplan.

## Mål

- De generella målen för prioriterade förändringsområden ska gälla Torsby.

## Rekommendationer

Det förslag till åtgärdsprogram som presenterats ska ligga till grund för den fortsatta utvecklingen i Torsby och Stadsvall. Till dessa hör bland annat:

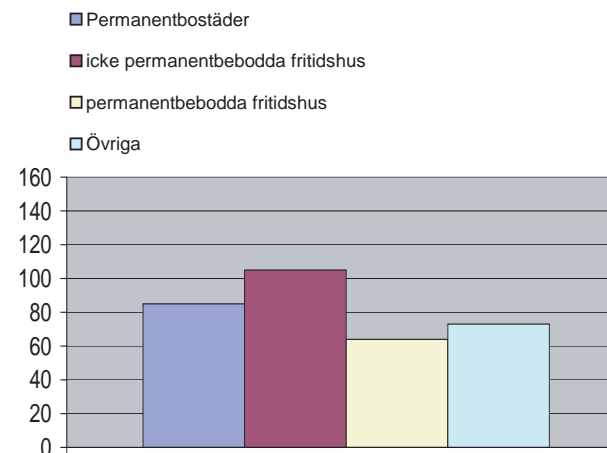
- Inventering av området.
- Upprättande av nya detaljplaner.
- Översyn av den gällande detaljplanen för Torsby och eventuell revidering.

- Anslutning av samtliga fastigheter i Torsby till kommunalt vatten och avlopp.
- Översyn av det lokala vägnätet.
- Bildande av samverkansgrupper med de boende.

## Förutsättningar

Inom Torsby finns idag enbart enskilda anläggningar för vatten och avlopp. Dagens avloppsanläggningar är av skiftande typ och kvalitet. Det finns både infiltrationsanläggningar, slutna tankar, stenkistor och avloppsledning rakt ut på marken. Delar av området består mest av leror vilket försvårar eller omöjliggör infiltration. I delar av området råder också vattenbrist och risk för saltvatteninträngning.

Gatukontoret har gjort en VA-utredning och även upprättat en handlingsplan för en etappvis utbyggnad av kommunens VA-verksamhetsområde i Torsby. Under tiden kommer inga tillstånd för nya enskilda anläggningar att medges. För att åstadkomma en positiv bebyggelseutvecklingen i hela Torsby måste hela området planläggas och bestämmelserna i den befintliga detaljplanen anpassas till området i stort. Innan de nya detaljplanerna vunnit laga kraft kommer inga styckningar att medges i den icke planlagda delen.



Antal fastigheter totalt: ca 330

Varav fastigheter större än 3 000 kvm: ca 170



 Område med detaljplan