

PLANBESTÄMMELSER

Följande gäller inom områden med nedanstående beteckningar. Endast angiven användning och utformning är tillåten. Där beteckning saknas gäller bestämmelsen inom hela planområdet.

GRÄNSBETECKNINGAR

- Planmässig gräns
- - - Användningsgräns
- · - · - Egenskapsgräns
- - - Administrativ gräns
- · - · - Administrativ och egenskapsgräns

ANVÄNDNING AV MARK OCH VATTEN

Allmänna platser med kommunalt huvudmannaskap 4 kap. 5 § 10 p. 2

- TORG: Busstorg med plats för buss- och biltrafik, kiosk/värnhall, toalett, cykelställ, plantering och andra funktioner som behövs för användningen
- TORG: Torg med plats för strandpromenad, torghandel, servering och publik verksamhet
- GATA: Huvudgata
- GATA: Lokalgata
- GÅNG: Strandpromenad/byggnadläggning
- PARK: Park

Kvartersmark 4 kap. 5 § 10 p. 3

- C: Centrumverksamhet
- C₁: Kyrka
- C₂: Samningskater
- E: Transformatorstation
- K: Kontor
- S: Förskola
- S₁: Öppen förskola

Vattenområden 4 kap. 5 § 10 p. 2

- W: Vattenområde

EGENSKAPSBESTÄMMELSER FÖR ALLMÄN PLATS MED KOMMUNALT HUVUDMANNASKAP

Utformning av allmän plats

- kiosk: Kiosk, kafé, servering och publik verksamhet. 4 kap. 5 § 10 p. 2
- lek: Lekplats. 4 kap. 5 § 10 p. 2
- gång: Gångväg. 4 kap. 5 § 10 p. 2

Placering

plac: Öppen dagvattenanläggning för hantering av födröjning och rening av dagvatten ska placeras i parkområdet. 4 kap. 5 § 10 p. 2

Mark och vegetation

träd: Träd ska bevaras. Träd får endast fällas om det utgör en säkerhetsrisk. Om trädet fälls ska återplantering göras med samma trädslag och stammen ska tas om hand för att gynna fauna. 4 kap. 5 § 10 p. 2

Varsamhet

varsam: Byggnadens volym och takform ska bibehållas. Fasad med färgad med svarta byggnadsdetaljer, löjande panel, stående panel vid gaveln, bräda på ena gaveln med järnringar ska bibehållas. Tak belagt med enkupigt tegel samt fönsterluckor med tvärlästa panel och bandgångar samt fönsterbänkar med tvärlästa panel och bandgångar ska bibehållas. Vindskivor i trä ska bibehållas till sin utformning. 4 kap. 10 § 1 p. 2

EGENSKAPSBESTÄMMELSER FÖR KVARTERSMARK

Bebyggandets omfattning

- e: Största byggnadsarea är 100 m². 4 kap. 11 § 1 p. 1
- e₁: Största byggnadsarea är 850 m². 4 kap. 11 § 1 p. 1
- n: Marken får inte förses med byggnad. 4 kap. 11 § 1 p. 1
- q: Endast komplementbyggnad får placeras. 4 kap. 11 § 1 p. 1
- q₁: Högst höjd i meter över angivet nollplan. 4 kap. 11 § 1 p. 1
- q₂: Högst totalhöjd är 5 meter. 4 kap. 11 § 1 p. 1
- q₃: Högst byggnadshöjd är 3,5 meter. 4 kap. 11 § 1 p. 1

Utformning

f: Fasad ska utformas med huvudsakligen trä. 4 kap. 10 § 1 p. 1

Markens anordnande och vegetation

n: Träd ska bevaras. Träd får endast fällas om det utgör en säkerhetsrisk. Om trädet fälls ska återplantering göras med samma trädslag och stammen ska tas om hand för att gynna fauna. 4 kap. 10 § 1

Skydd av kulturarvet

q: Byggnaden omfattas av 8 kapitlet 13 § plan- och bygglagen. Byggnadens runda form, volym och takform ska bevaras. Fasad av rött tegel ska bevaras. Koniskt formad lanternin i glas och kopparkit samt takfotdetalj i koppar ska bevaras. Entrébyggnad i svagt koniskt form med pulpettak och ramverk med glasat parti med ursprungliga störrar ska bevaras. Fönsterplacering och störlek med markerande långvägande fönsterparti i fasad vid entrén ska bevaras. 4 kap. 10 § 1 p. 1

q₁: Byggnaden omfattas av 8 kapitlet 13 § plan- och bygglagen. Byggnadens volym och takform ska bevaras. Befintlig fasad med svartmålad sockel av tegel samt fasad av ojämt brunt rött tegel med fönsteromfattningar, gördesgasms och takfot i gult tegel ska bevaras. Fasadskulptur med rött tegel, ljusgröna byggnadsdetaljer ska bevaras. Utskjutande takfot med snidade takfostassar ska bevaras. Fönstersträngen och fönsterstörlek med takfostassar med tre rutor i varje fäst, fönsterblock samt dörrar med inledning och glassade parter ska bevaras. 4 kap. 10 § 1 p. 2

Varsamhet

k: Byggnaden karaktärsdrag vad gäller byggnadens volym och takform ska bibehållas. Bemålad naturstenssockel samt skorstenar och enkupigt glasrat chamottetegel ska bibehållas. 4 kap. 10 § 1 p. 2

ADMINISTRATIVA BESTÄMMELSER

Huvudmannaskap

Huvudmannaskapet är kommunalt för allmän plats. 4 kap. 7 §

Genomförandetid

Genomförandetiden är 15 år efter detaljplanen vunnit laga kraft. 4 kap. 21 §

Ändrad lovplikt

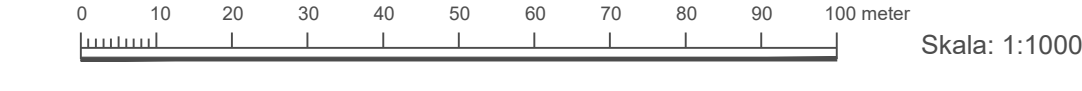
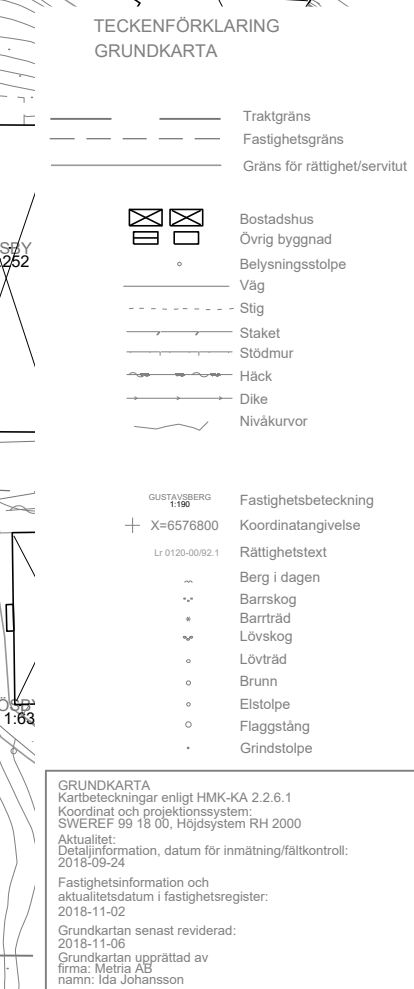
a: Marklov krävs även för fällning av träd. 4 kap. 10 § 1 p. 3

Markreservat

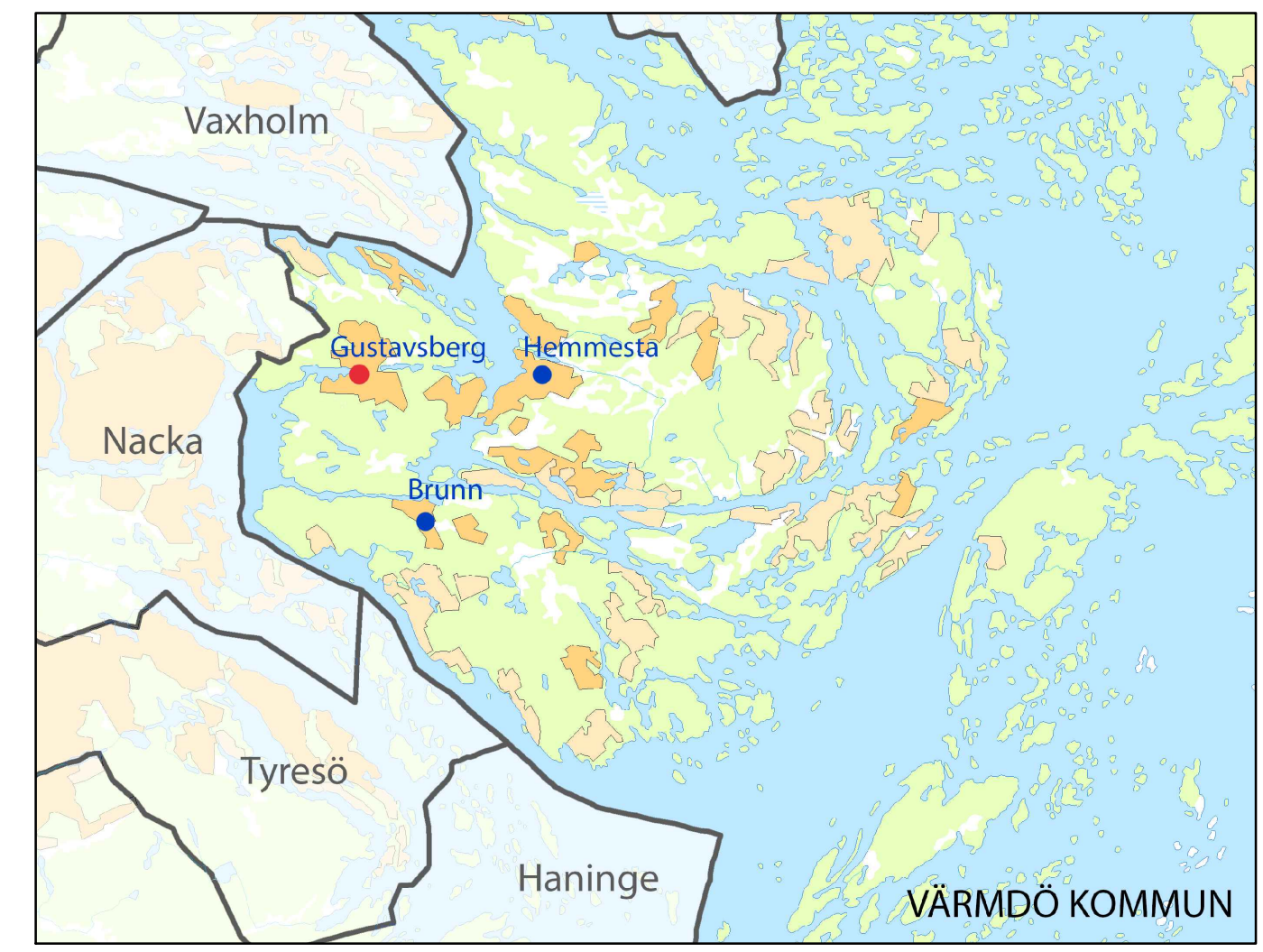
u: Markreservat för allmännyttiga underjordiska ledningar. 4 kap. 6 §

Strandskydd

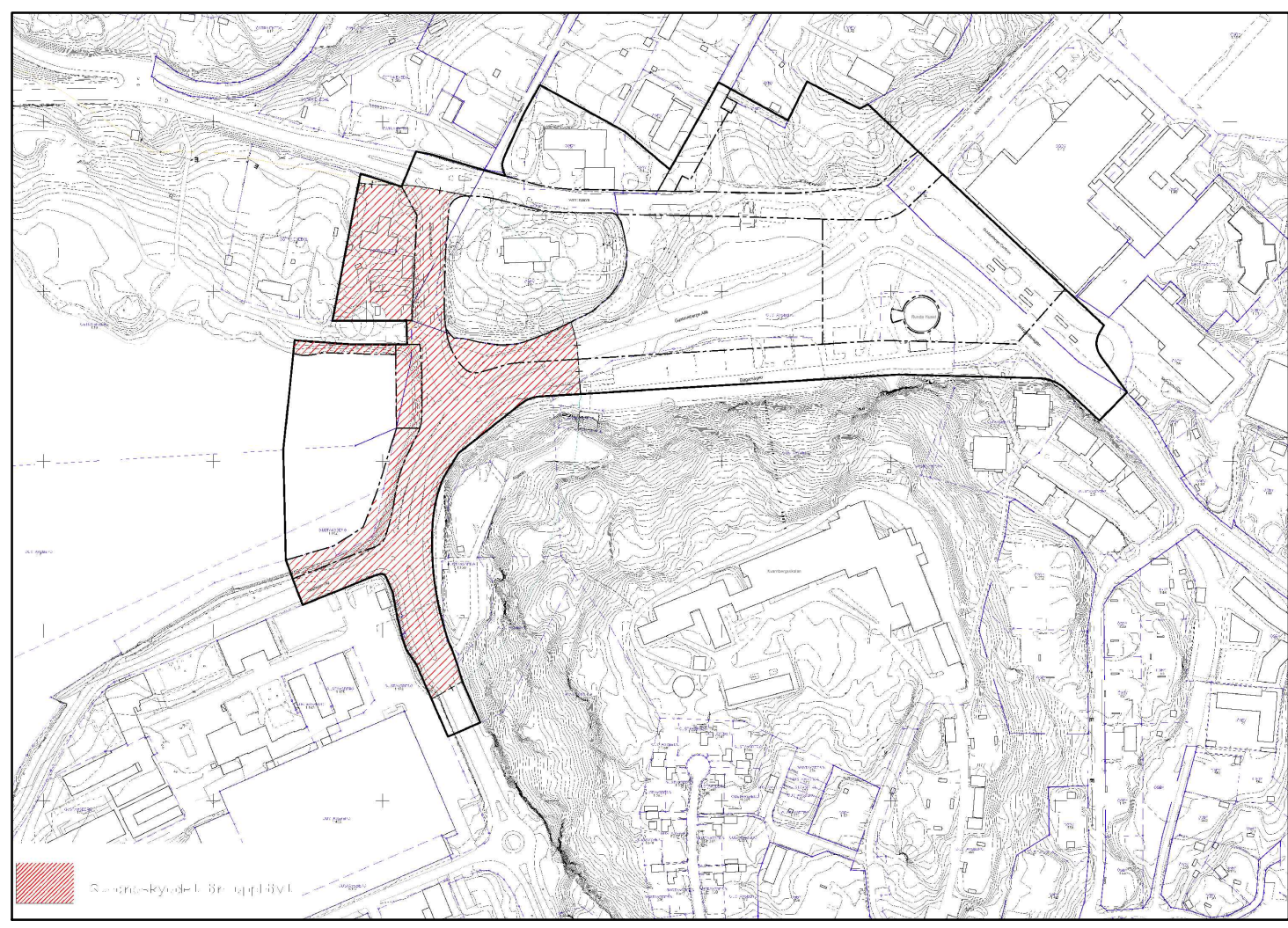
a: Strandskyddet är upptävt. 4 kap. 17 §



ÖVERSIKTSKARTA



STRANDSKYDD



Till planen hör:	Planbeskrivning	Granskningsutlåtande
□ Samrådsredogörelse program	□ Miljökonsekvensbeskrivning	□ Gestaltungsprogram
□ Samrådsredogörelse	□ Fasthetsförteckning	□ Kvalitetsprogram
	□ Samrådsredogörelse	□ Illustration

<p>Detaljplan för Gustavsberg 2:1 m.fl., Stadsparken</p>			
<p>Värmdö kommun</p>	<p>Stockholms län</p>	<p>Beslutsdatum</p>	<p>Instans</p>
<p>Samrådshandling</p>		<p>Godkännande</p>	
<p>Samhällsbyggnadskontoret</p>		<p>Antagande</p>	
<p>Upprättad: 2019-10-21</p>	<p>Reviderad</p>	<p>Laga kraft</p>	
<p>Carl Ringqvist Planarkitekt</p>	<p>Fredrik Cavallin Planchef</p>		