

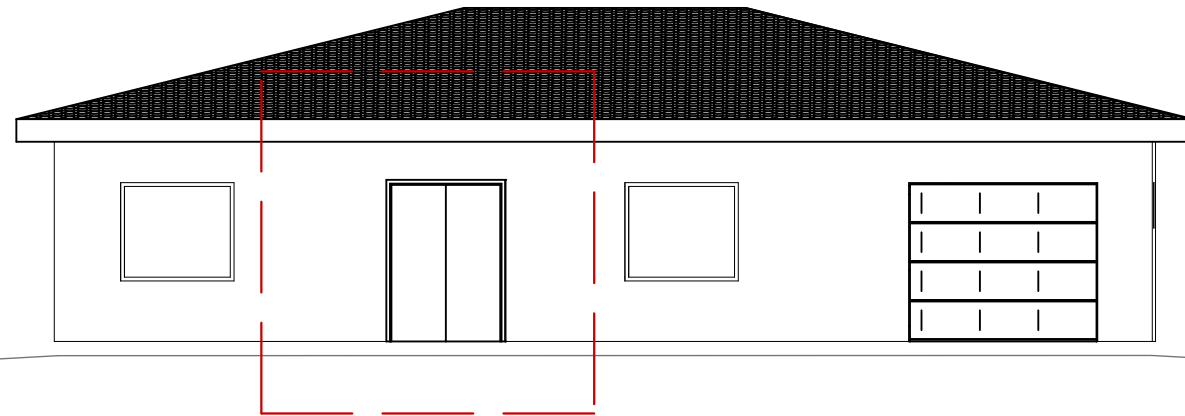
Exempelritning fasadändring



VÄRMDÖ KOMMUN

FASADRITNING - FASADÄNDRING

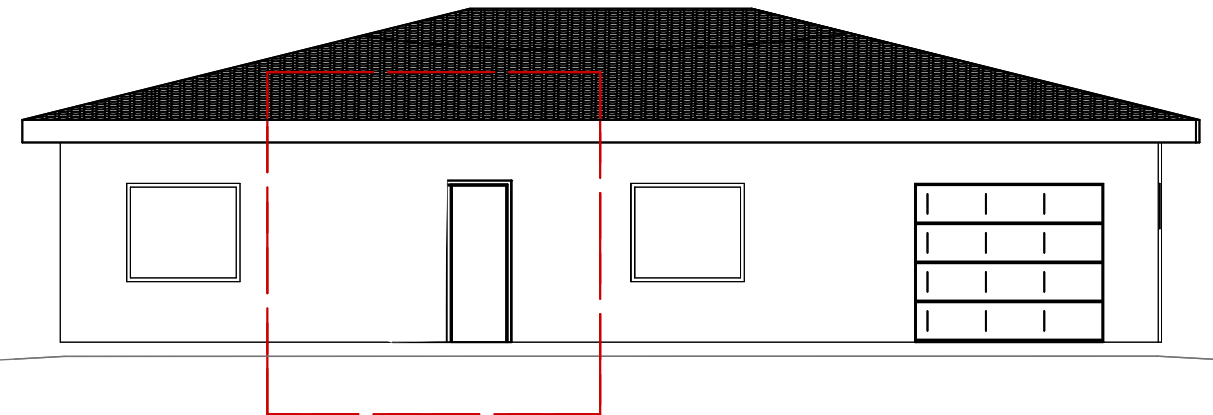
SÖKT ÅTGÄRD



↑ Redovisa genom att markera befintlig fasad - där sökt åtgärd planeras

ange väderstreck
1:100

BEFINTLIG



ange väderstreck
1:100

Bifoga ett fotografi av befintlig fasad

Redovisa fastighetsbeteckning
Adress
Byggherre
Vad sökt åtgärd avser
Ange datum

PLANRITNINGAR

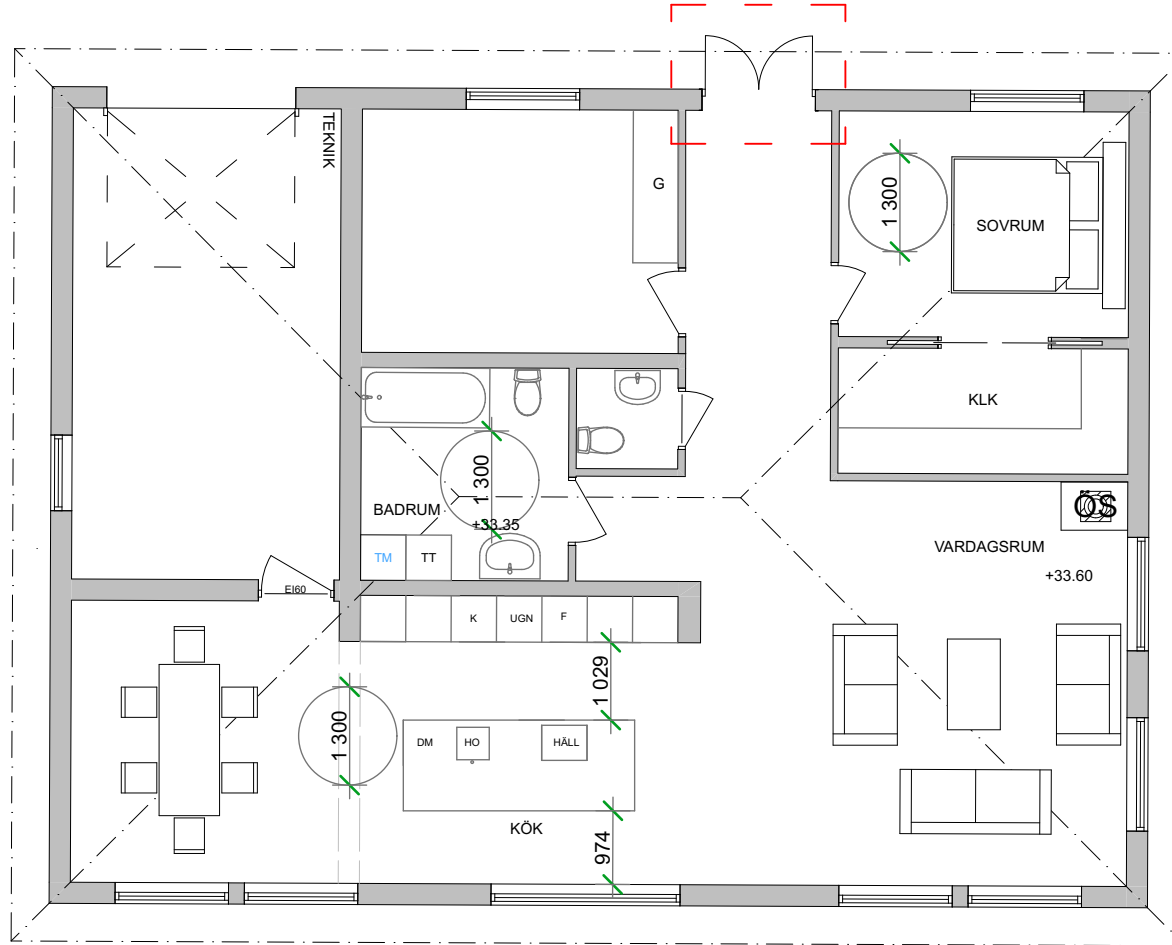
ENTRÉPLAN

REDOVISA SAMTLIGA PLAN ÄVEN VIND

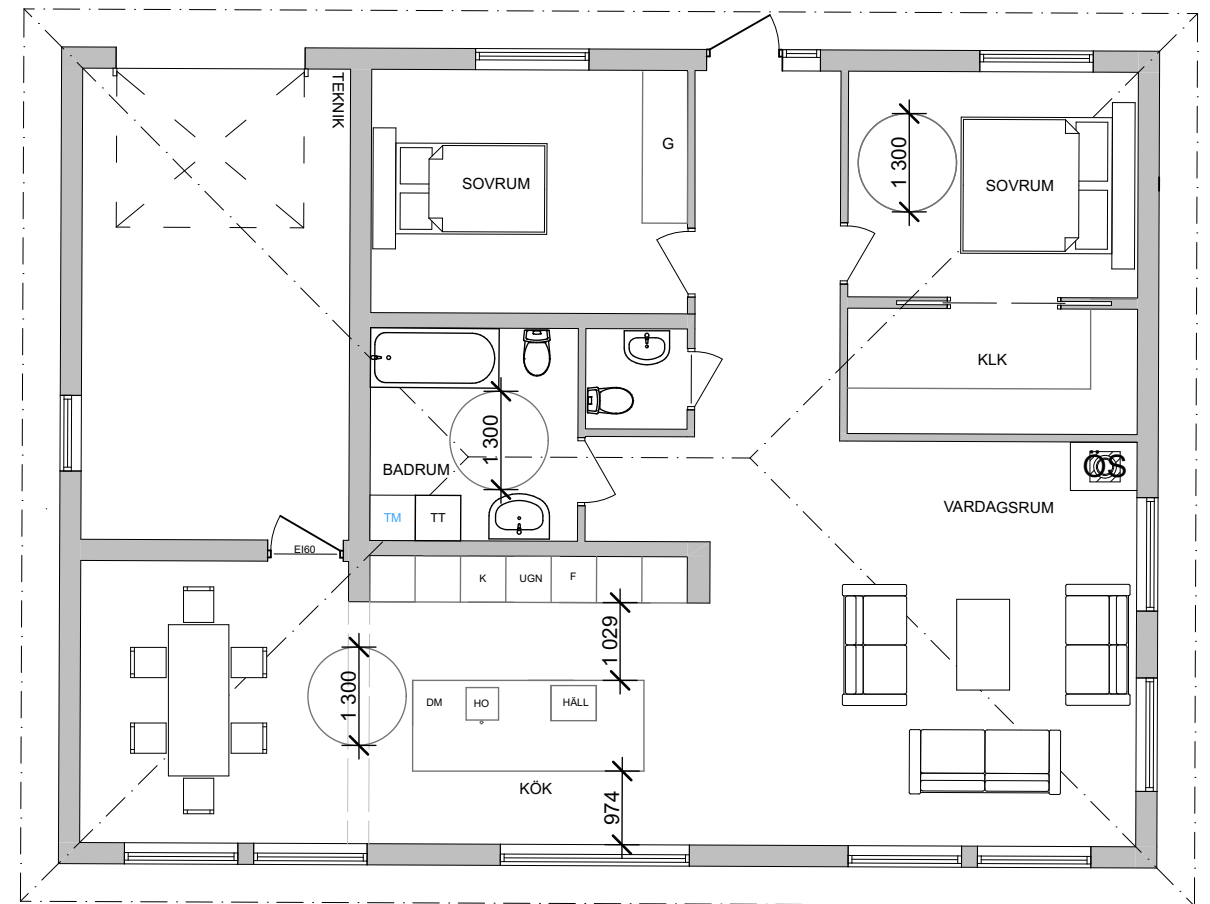
REDOVISA BEFINTLIG FASAD

MARKERA SÖKT ÅTGÄRD MED 

SÖKT ÅTGÄRD

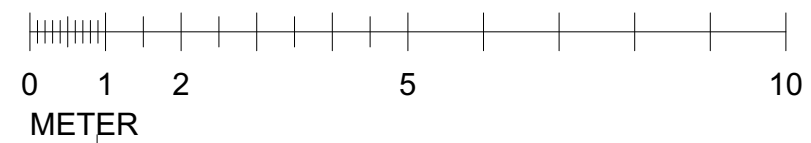


BEFINTLIG



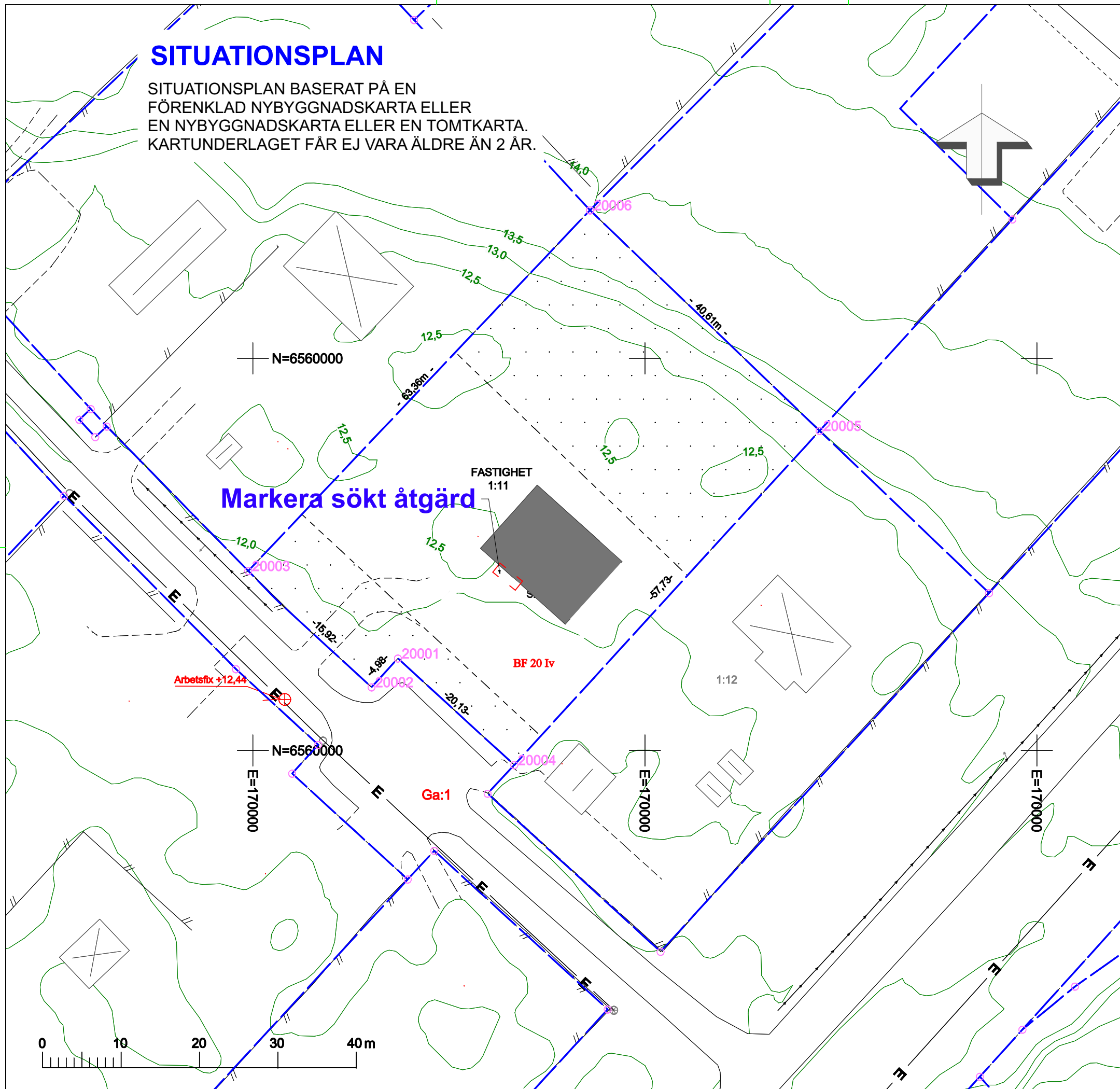
Plan 0
1:100

SKALA 1:100



SITUATIONSPLAN

SITUATIONSPLAN BASERAT PÅ EN FÖRENKLAD NYBYGGNADSKARTA ELLER EN NYBYGGNADSKARTA ELLER EN TOMTKARTA. KARTUNDERLAGET FÅR EJ VARA ÄLDRE ÄN 2 ÅR.



Markera sökt åtgärd



VÄRMDÖ KOMMUN

Nybyggnadskarta

över

FASTIGHET 1:11

Dnr. 2018TEN/0000

Skala 1:500 A3

Planer bpXXX

Fastighetens areal: 2507 m²

Koordinatsystem

Plan: Sweref 99 18 00

Höjd: RH2000

Andel i Område Ga:1 (vägar mm.)

Andel i Område S:3

Avtalsservitut XXX (ledning mm.)

Arbetsfix +12,44 (på distansstolpe)

Ritad

2018-06-18

Mätningingenjör

Godkänd

Chef

Giltighetstid 2 år

Kartan får ej förvanskas

VA-ENHETENS UPPGIFTER

Fastigheten ligger utanför Värmdö Kommuns verksamhetsområde för vatten och spillvattenledningar.

