

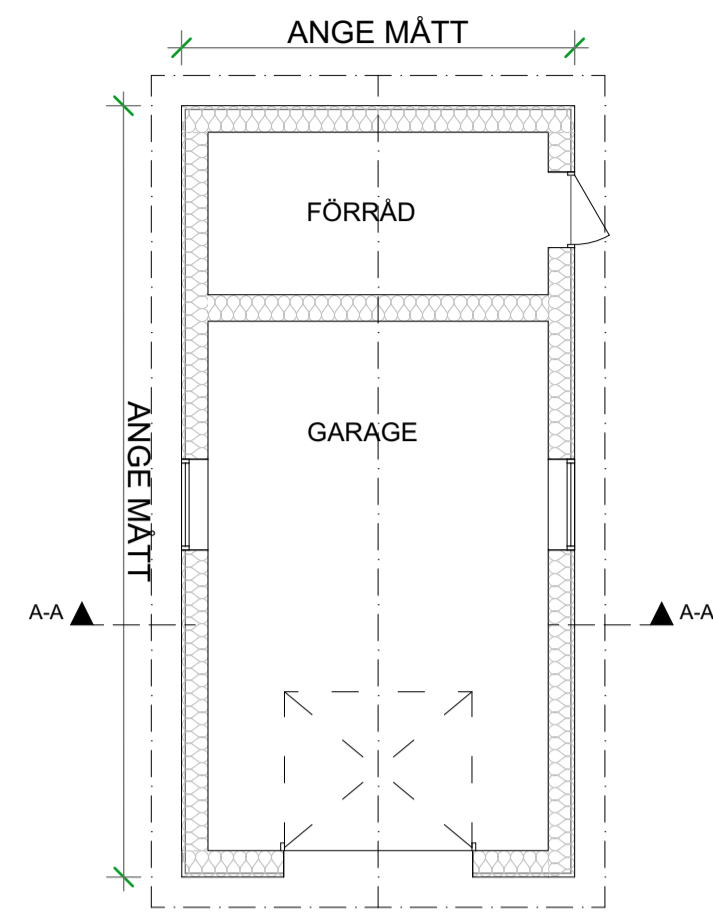
A large, light blue outline of a house with a gabled roof and a rectangular doorway, set against a dark blue background. The outline is composed of several parallel lines, creating a layered effect.

# Exempelritning komplementbyggnad

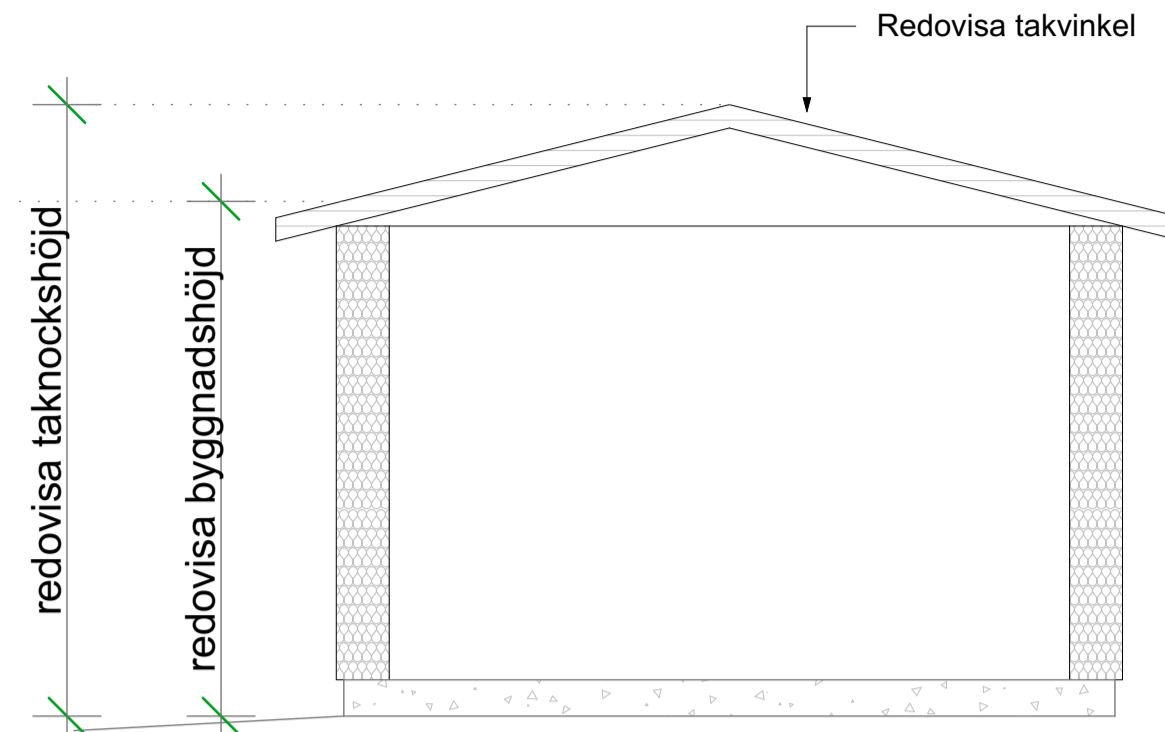


VÄRMDÖ KOMMUN

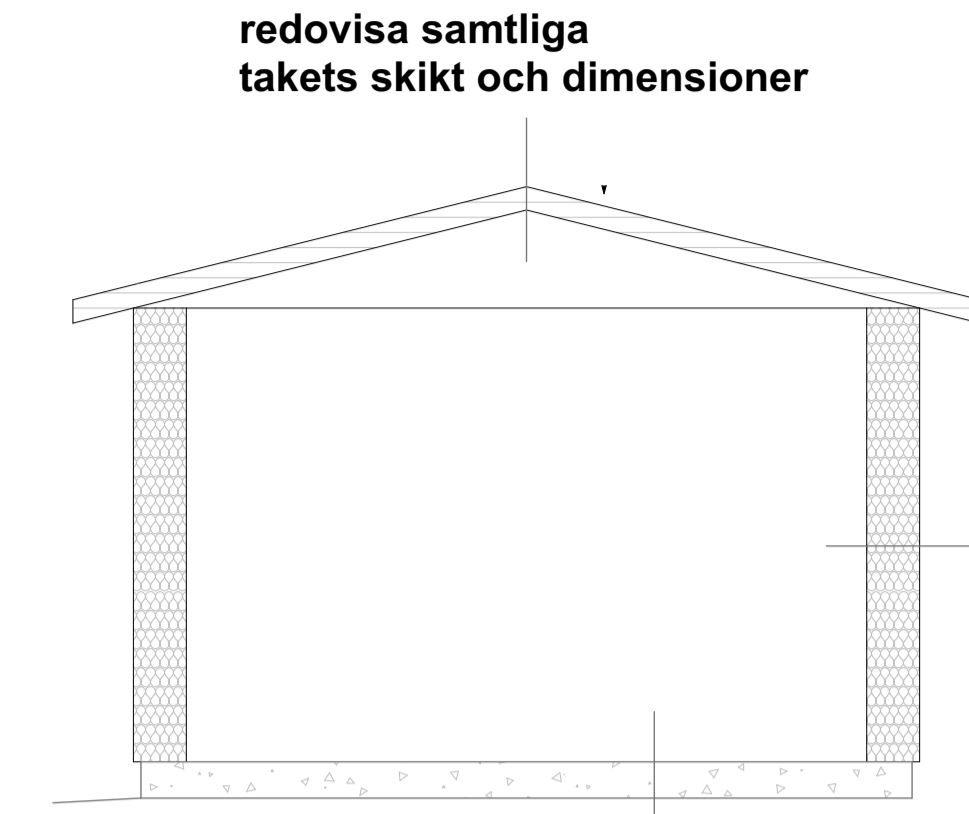
**BYGGNADSRITNINGAR**



ange plan  
1:100

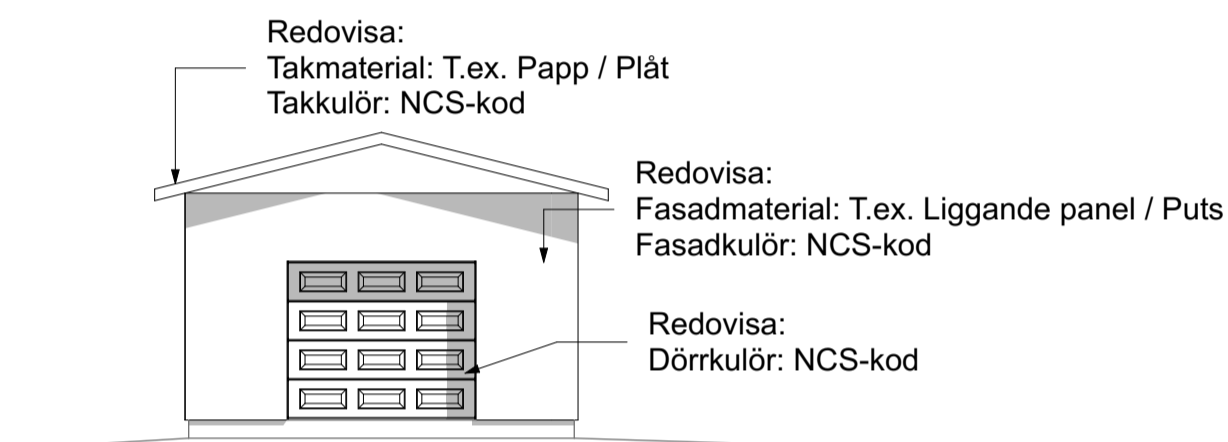


Sektion A  
1:50



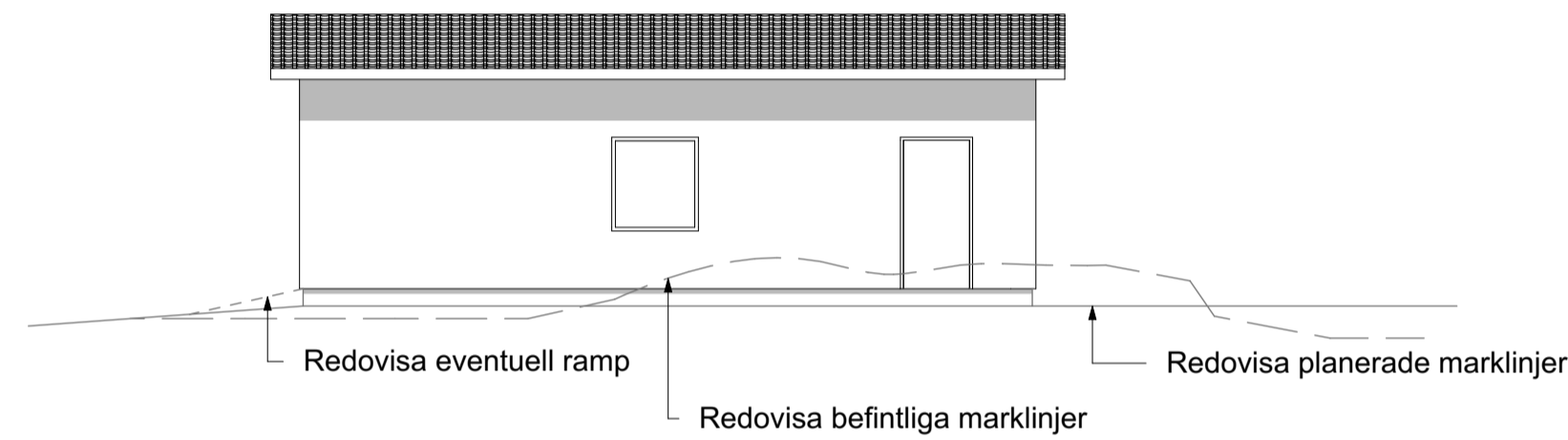
Konstruktivt snitt  
1:50

redovisa grundens  
dimensioner och  
samtliga skick

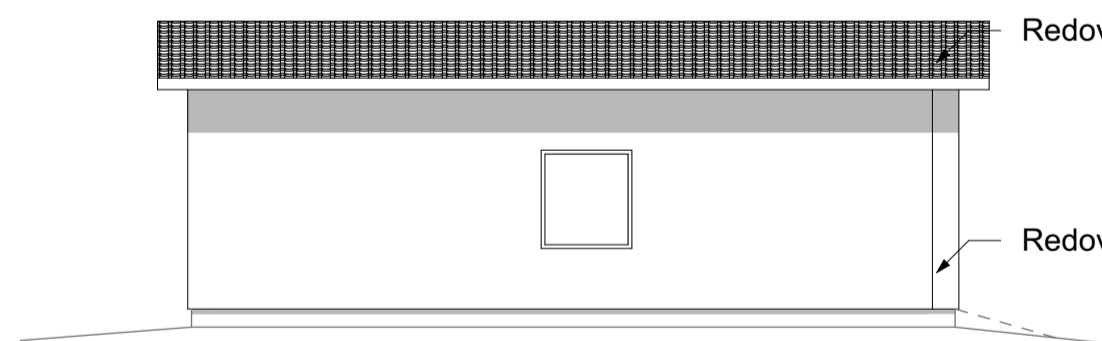


Redovisa befintliga och planerade marklinjer.  
Om inga markförändringar görs,  
redovisa att befintliga marklinjer behålls.

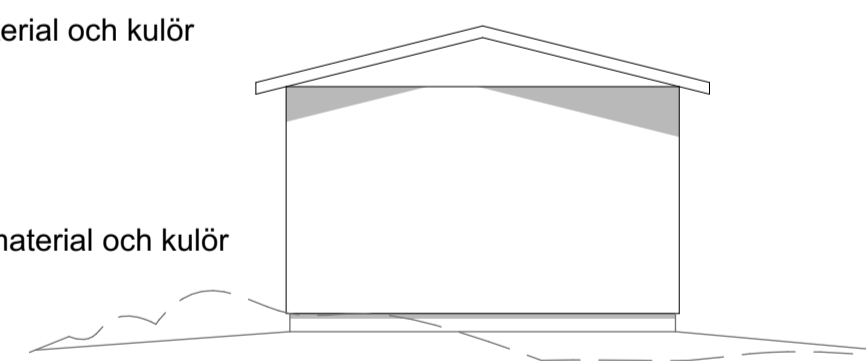
ange väderstreck  
1:100



ange väderstreck  
1:100



ange väderstreck  
1:100



ange väderstreck  
1:100

**Redovisa fastighetsbeteckning**  
**Adress**  
**Byggherre**  
**Vad sökt åtgärd avser**  
**Ange datum**  
**Namn på personen som har dimensionerat**  
**konstruktionsritning/konstruktivt snitt**



# Nybyggnadskarta

över

## FASTIGHET 1:11

Dnr. 2018TEN/0000

Koordinatsystem

Skala 1:500 A3

Plan: Sweref 99 18 00

Planer bpXXX

Höjd: RH2000

Fastighetens areal: 2507 m<sup>2</sup>

Andel i Område Ga:1 (vägar mm.)

Andel i Område S:3

Avtalsservitut XXX (ledning mm.)

Arbetsfix +12,44 (på distansstolpe)

Ritad

Godkänd

2018-06-18

Mätningingenjör

Chef

Giltighetstid 2 år

Kartan får ej förvanskas

### VA-ENHETENS UPPGIFTER

Fastigheten ligger utanför Värmdö Kommuns verksamhetsområde för vatten och spillvattenledningar.

Situationsplan baserad på en förenklad nybyggnadskarta eller fullständig nybyggnadskarta om en sådan finns sedan tidigare. Kartunderlaget ska ej vara äldre än 2år.

