

# Exempelritning tillbyggnad



VÄRMDÖ KOMMUN

# PLANRITNING

ENTRÉPLAN  
REDOVISA SAMTLIGA PLAN ÄVEN VIND

Norr

Redovisa tillbyggnads area

Markera vart sektionen är tagen

Om tomtgräns är nära, redovisa tomgränslinje

TG

A-A

A-A

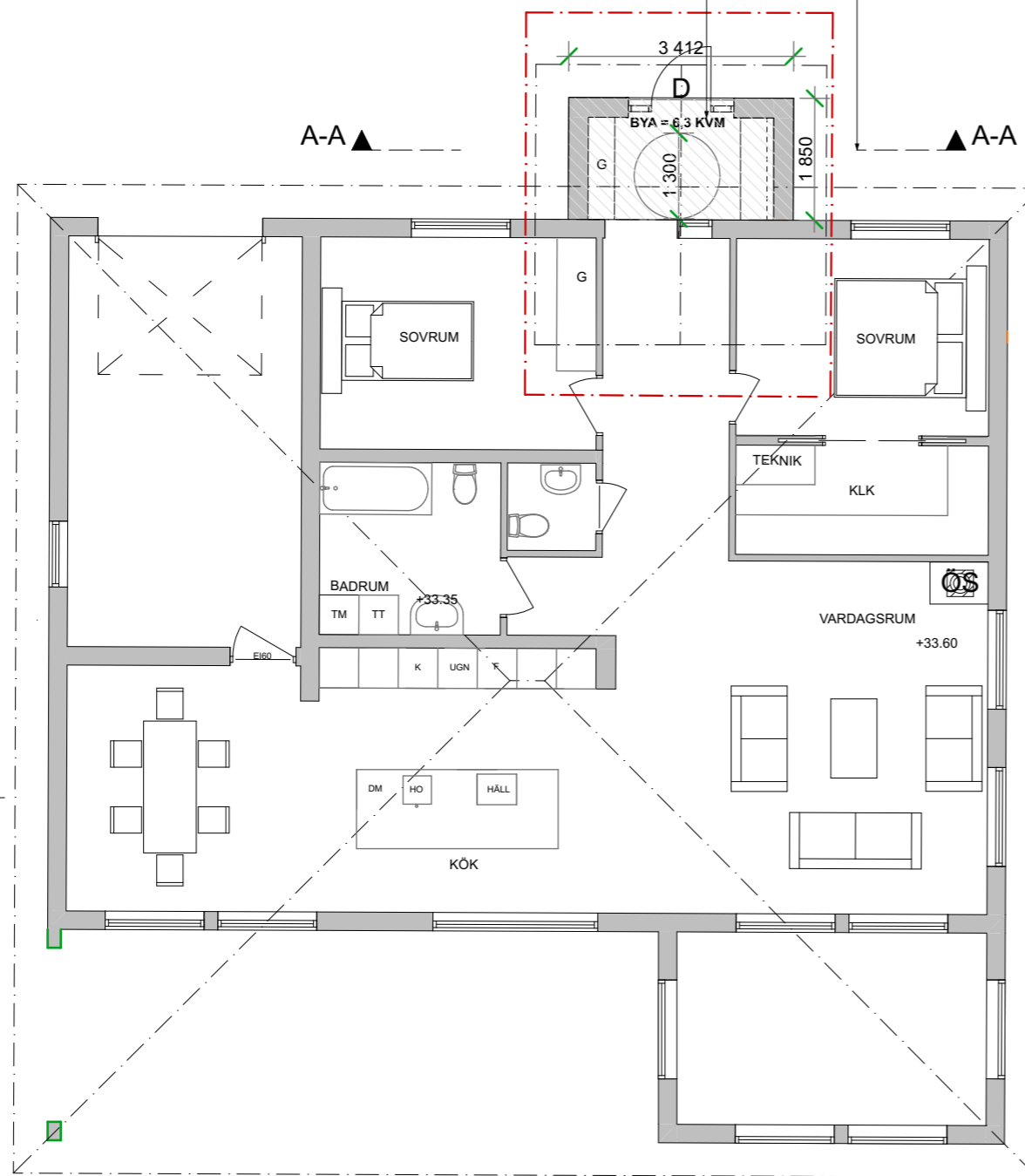
TG

Måtten på planritningen ska anges med minst en decimal.  
Byggnadsens area ska vara lätt att beräkna.

Entréplanet ska vara tillgängligt. På entréplanet ska samtliga  
bostadsfunktioner finnas.

Väster

Öster



REDOVISA:

FASTIGHETSBETECKNING

ADRESS

SÖKT ÅTGÄRD

SKALA


DEN SOM HAR UPPRÄTTAT HANDLINGARNA

DATUM

REDOVISA BYGGNADSAREA, BRUTTOAREA OCH ÖPPENAREA

PÅ BEFINTLIG BYGGNAD OCH PÅ PLANERAD TILLBYGGNAD

NY BYGGNADSDDEL VISAS GENOM ATT VÄGGARNA ÄR SKRAFFERADE/FYLDA ELLER MARKERADE PÅ ETT TYDLIGT SÄTT

 = Tillbyggnad

Redovisa skalstock

ange plan  
1:100

SKALA 1:100

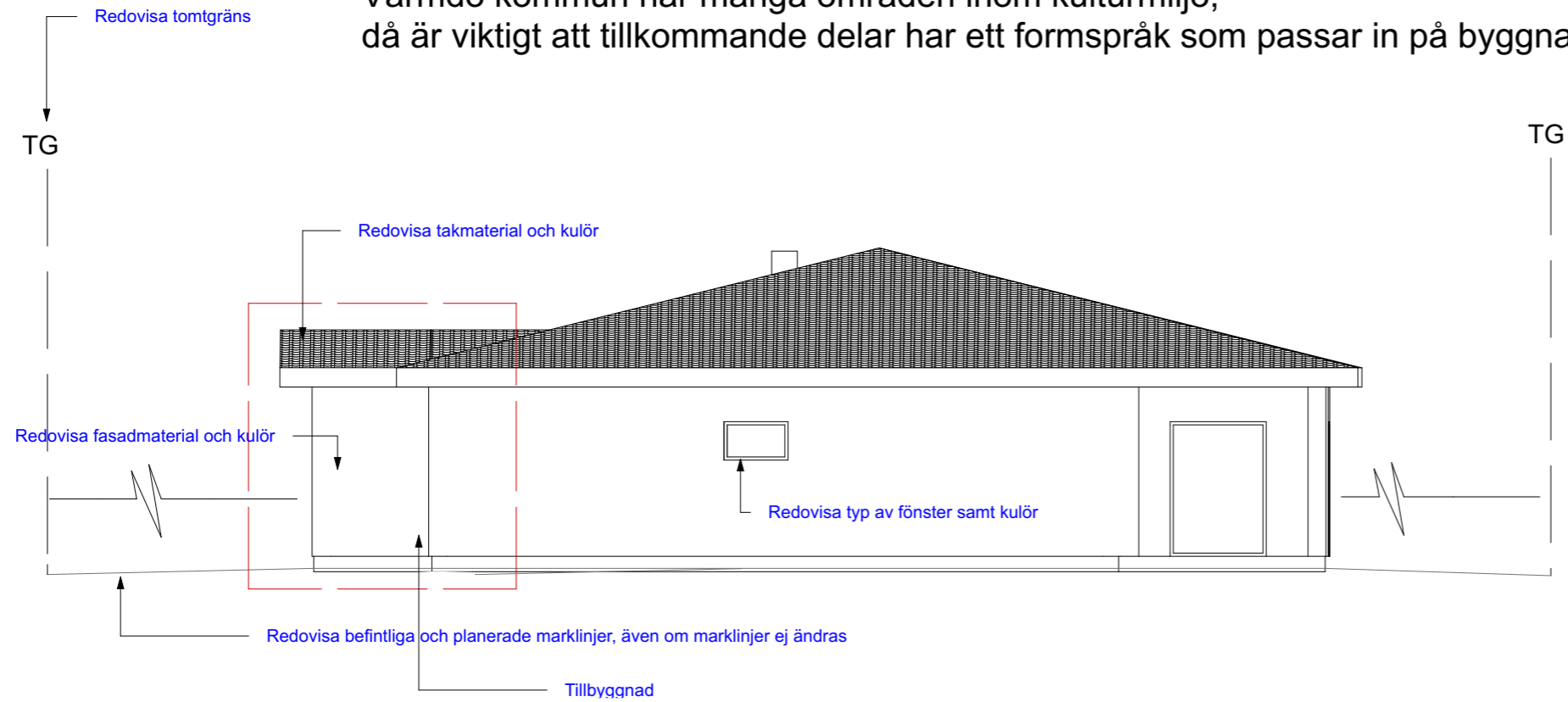
Söder



METER

# FASADRITNING

Vid en tillbyggnad ska den nya delen anpassas till det befintliga.  
Värmdö kommun har många områden inom kulturmiljö,  
då är viktigt att tillkommande delar har ett formspråk som passar in på byggnaden och området.



Ange väderstreck  
1:100

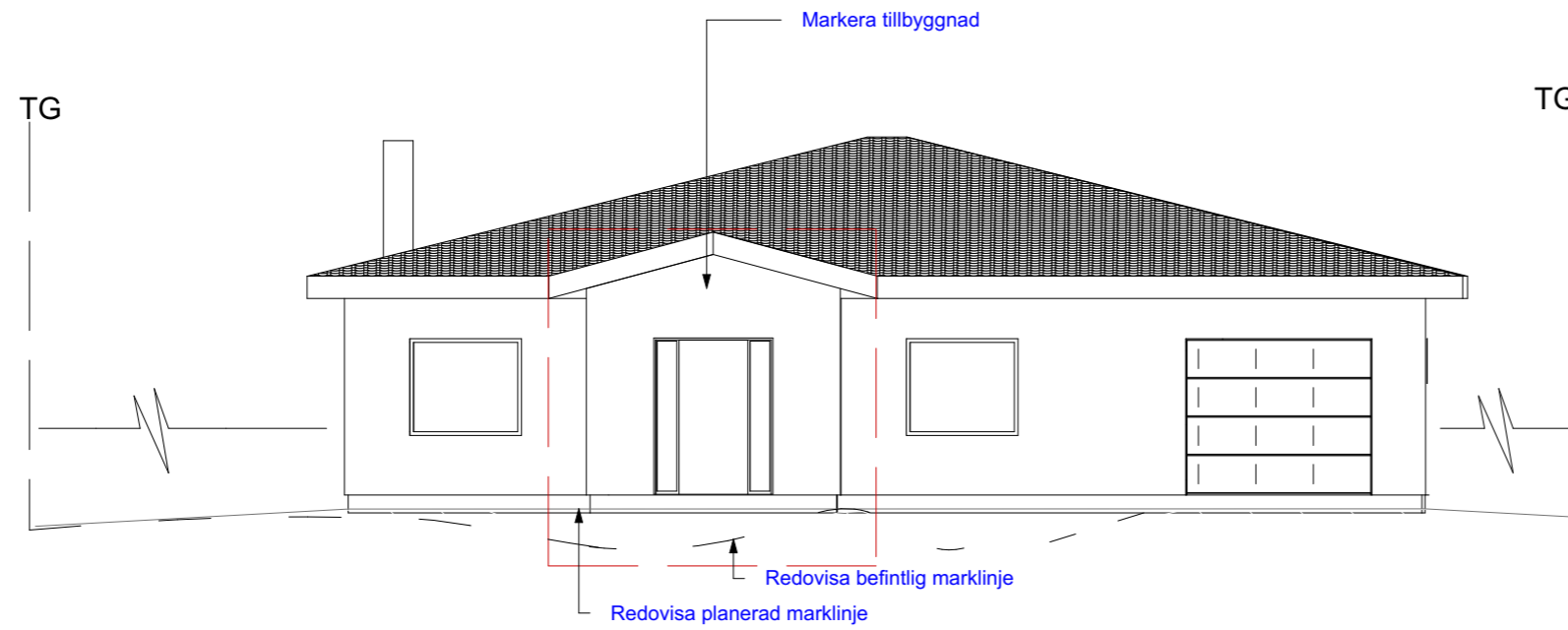
REDOVISA:

FASTIGHETSBETECKNING  
ADRESS  
SÖKT ÅTGÄRD  
SKALA  
DEN SOM HAR UPPRÄTTAT HANDLINGARNA  
DATUM

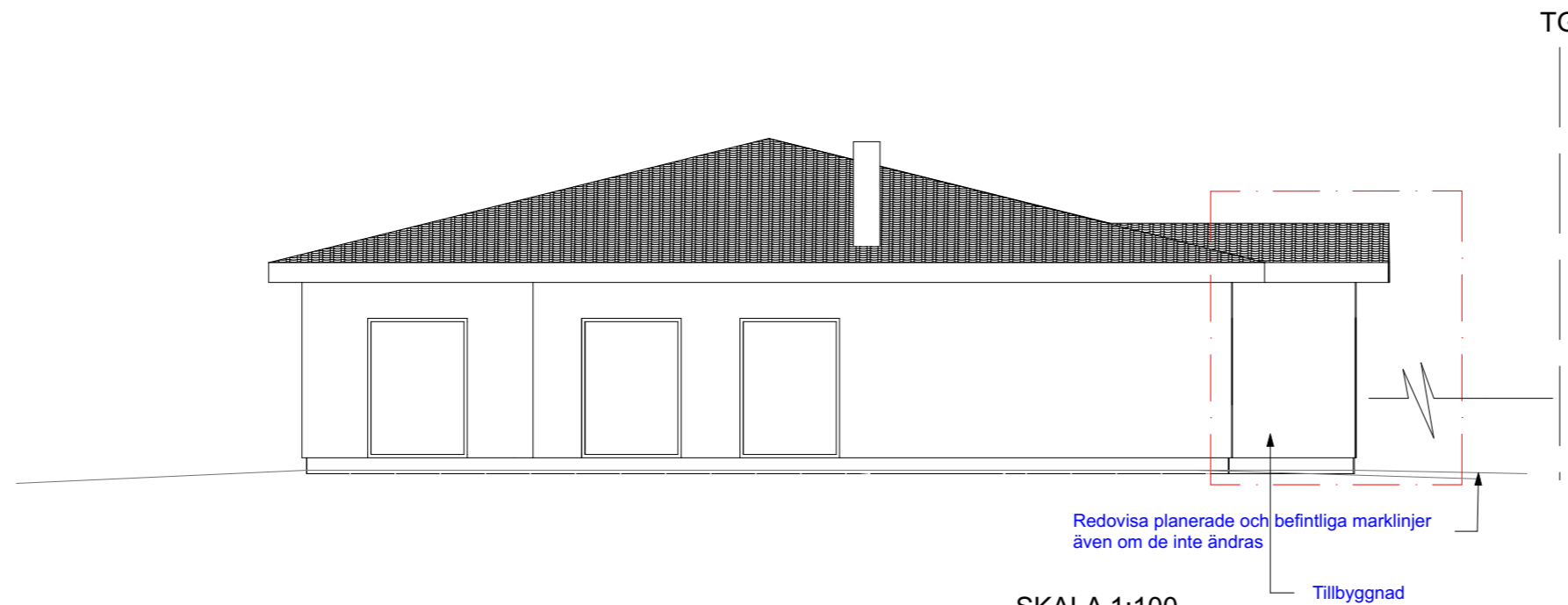
SKALA 1:100



# FASADRITNING



Ange väderstreck  
1:100



Ange väderstreck  
1:100

SKALA 1:100



REDOVISA:

FASTIGHETSBECKNING

ADRESS

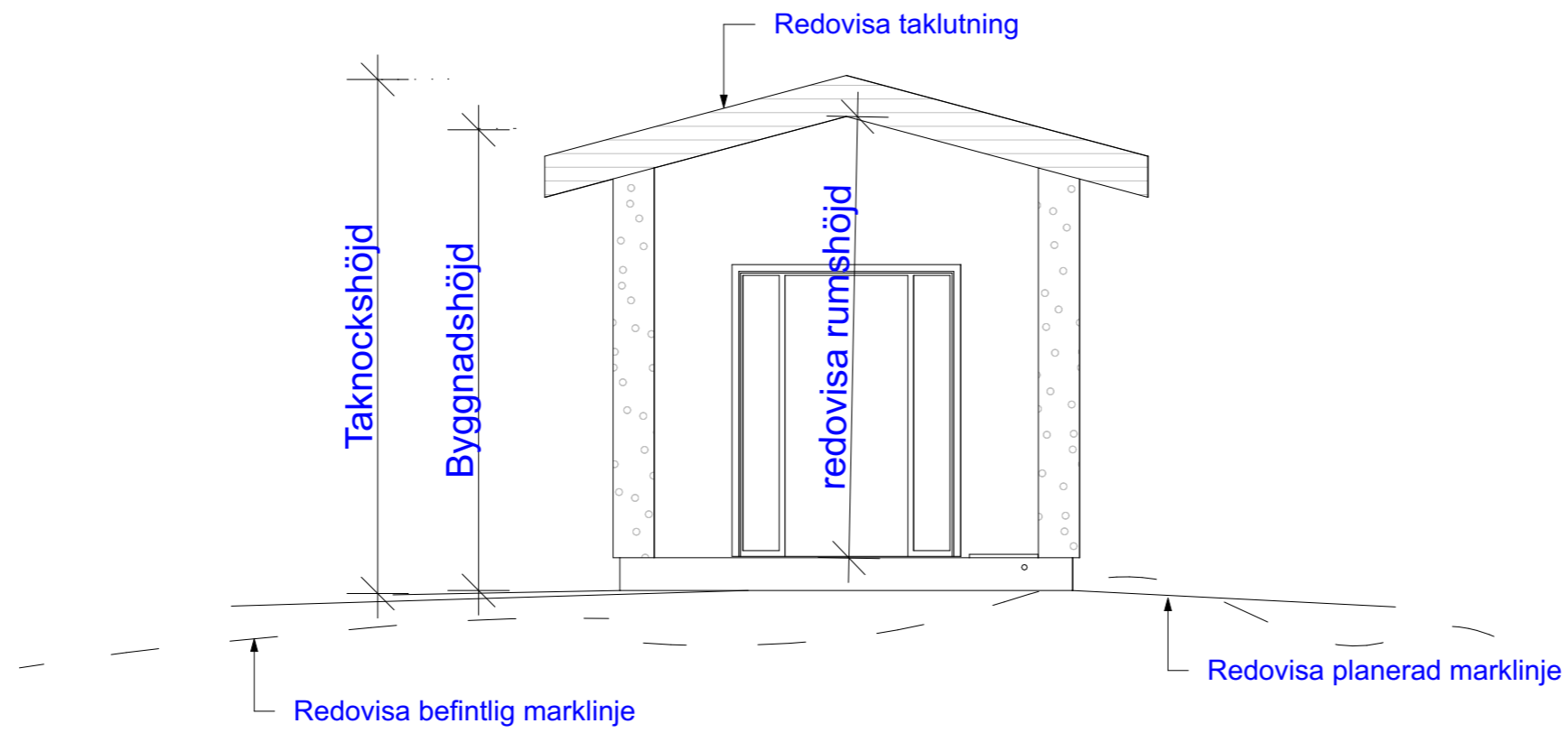
SÖKT ÅTGÄRD

SKALA

DEN SOM HAR UPPRÄTTAT HANDLINGARNA

DATUM

# SEKTIONS-RITNING



Sektion A  
1:50

REDOVISA:

FASTIGHETS BETECKNING

ADRESS

SÖKT ÅTGÄRD

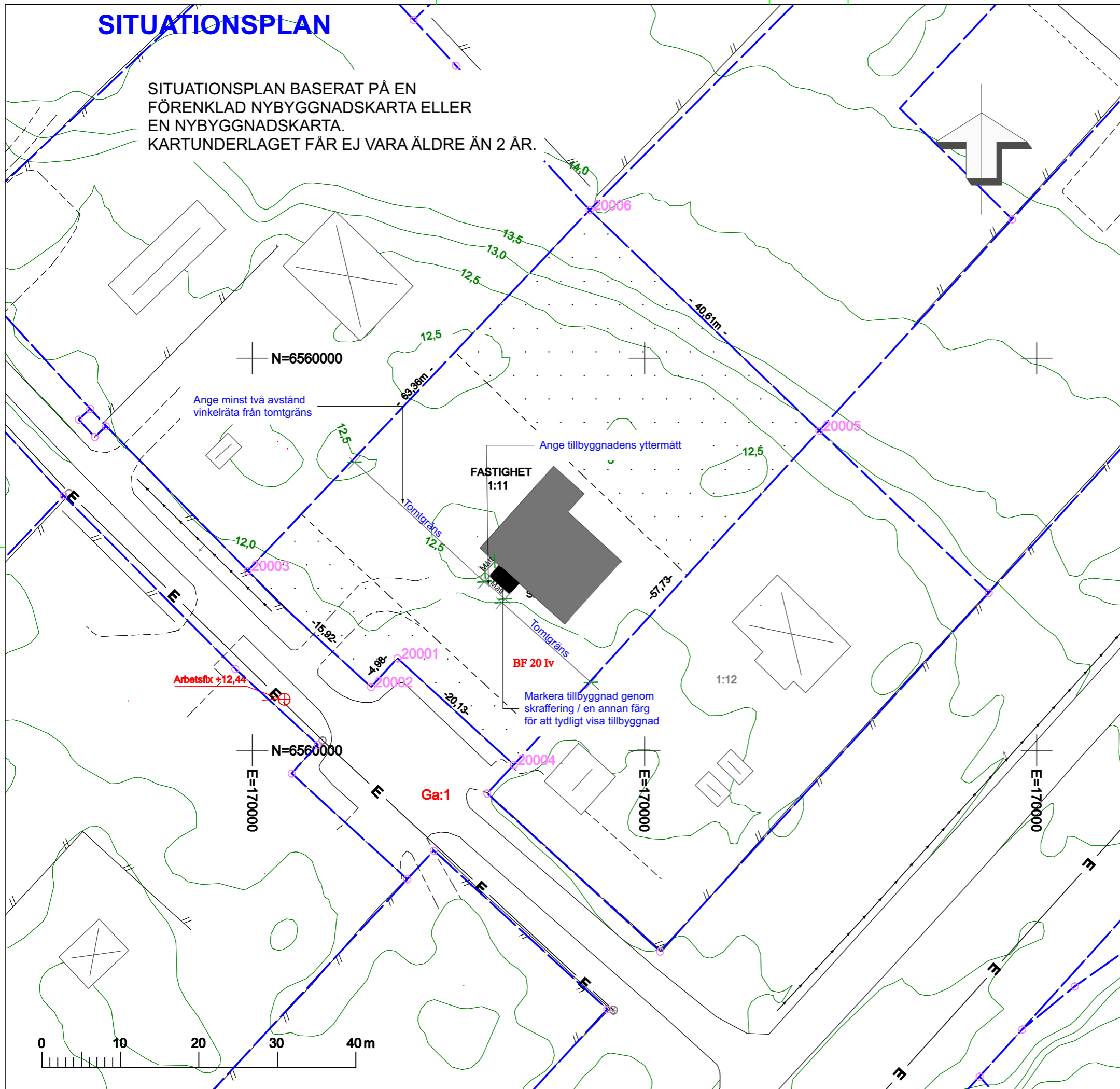
SKALA

DEN SOM HAR UPPRÄTTAT HANDLINGARNA

DATUM

# SITUATIONSPLAN

SITUATIONSPLAN BASERAT PÅ EN FÖRENKLAD NYBYGGNADSKARTA ELLER EN NYBYGGNADSKARTA. KARTUNDERLAGET FÅR EJ VARA ÄLDRE ÄN 2 ÅR.



VÄRMDÖ KOMMUN

## Nybyggnadskarta

över  
FASTIGHET 1:11

Dnr. 2018TEN/0000

Skala 1:500 A3

Planer bpXXX

Fastighetens areal: 2507 m<sup>2</sup>

Koordinatsystem

Plan: Sweref 99 18 00

Höjd: RH2000

Andel i Område Ga:1 (vägar mm.)

Andel i Område S:3

Avtalsservitut XXX (ledning mm.)

Arbetsfix +12,44 (på distansstolpe)

Ritad

2018-06-18

Mättningsingenjör

Godkänd

Chef

Giltighetstid 2 år

Kartan får ej förvanskas

### VA-ENHETENS UPPGIFTER

Fastigheten ligger utanför Värmdö Kommuns verksamhetsområde för vatten och spillvattenledningar.

