

Översiktsplanen anger att det ska vara enskilt huvudmannaskap för vägarna i området. Programmet redovisar hur ansvaret fördelas i ett enskilt respektive kommunalt huvudmannaskap

Programmet föreslår riktlinjer för bebyggelsen bland annat för tomtstorlek, byggrätt och byggnadsmaterial

Naturpark med badplats och lek

Detaljplanearbete pågår

Programmet har förslag till busslinjesträckning som kan genomföras om intresse finns

Solbackens förskola

Båthamn som kan utvidgas

Närströvsområde reserveras

Ny bostadsbebyggelse föreslås

Programmet anger en trafikstruktur för vägarna med förslag till utformning

Körbana 4.50-5.50 m

Färdstid väsnare 12 m

Gång- och cykelväg

Skap vägar

Gc-väg till Ösbyskolan

Ny bostadsbebyggelse föreslås

Ny väg och gc-väg till Mölnvik

Ny förskola föreslås

Ny bostadsbebyggelse föreslås

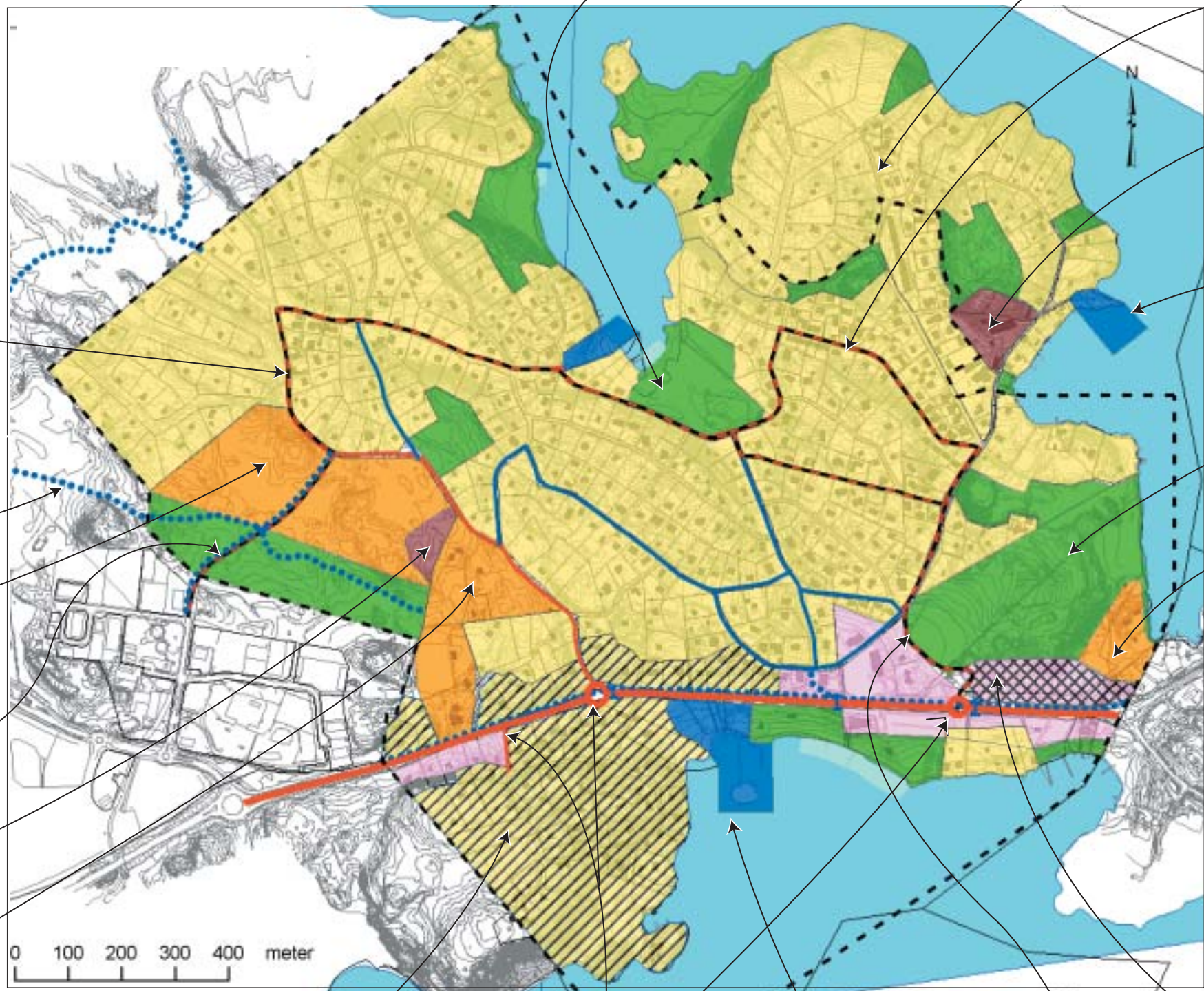
Korpholmen föreslås permanentas med befintlig fastighetsstruktur

När väg 222 byggs om samlas utfarterna till 3 punkter. Väg 222 breddas till fyrfältig väg med gc-väg på norra sidan

Båthamn som kan utvidgas

Ny infartsväg

Område för verksamheter. Här föreslås en ny högstadieskola



- Planområdets avgränsning
- Väg 222
- Uppsamlingsväg
- Lokalväg
- Föreslagen bussväg
- Gång- och cykelväg
- Föreslagen cirkulationsplats
- ✈ Föreslagen planskid gc-passage
- Småhusbebyggelse
- ▨ Småhusbebyggelse där avstyckning ej får ske
- Tatare bostadsbebyggelse
- Verksamheter
- ▨ Verksamheter med möjlighet att förlägga högstadieskola
- Föreslagen plats för förskola
- Natur-/parkområde
- Småbåtshamn
- Bad