

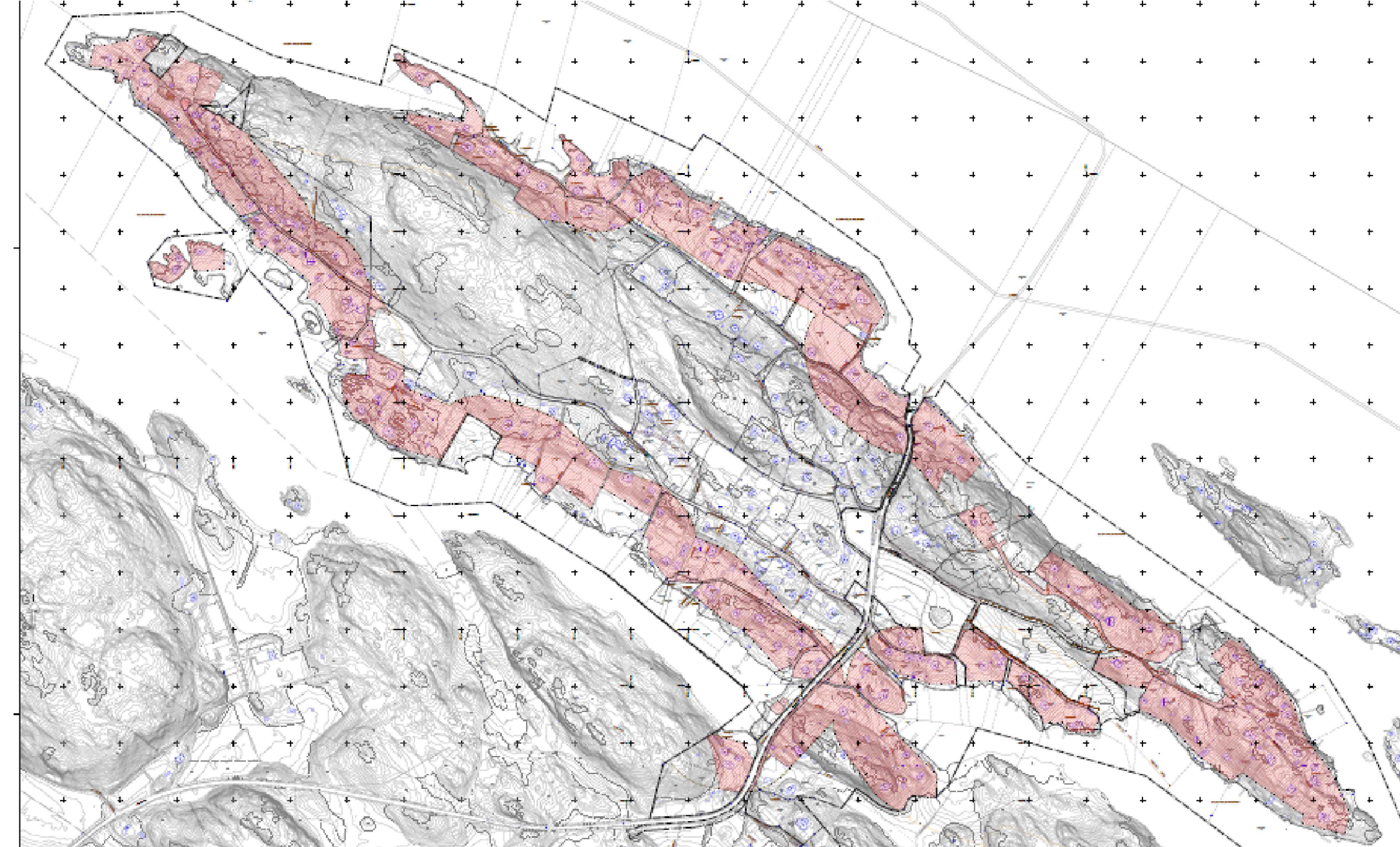
Grundkarta till detaljplan
Norra Lagnö
Värmdö Kommun

- Teckenförklaring**
- Traktgräns
 - Fastighetsgräns
 - Gräns för rättighet/servitut
 - Bostadshus
 - Övrig byggnad
 - Väg
 - Stig
 - Staket
 - Stödmur
 - Häck
 - Dike
 - Nivåkurvor
 - Fastighetsbeteckning
 - Koordinatangivelse
 - Rättighetstext
 - Berg i dagen
 - Barrskog
 - Barrträd
 - Lövskog
 - Lövträd
 - Gräsmark
 - Brunn
 - Sänkmärk
 - Elstolpe
 - Formhinne
 - Flagsstång
 - Belysningsstolpe

ÖVERSIKTSKARTA PLANOMRÅDET



STRANDSKYDDSKARTA



ÖVERSIKTSKARTA



Planbestämmelser finns angivna på plankartans del 5

Kartbeteckningar enligt HMK-KA 2.2.6.1
Koordinat- och projektionssystem:
SWEREFRS 99 15 00
Höjdsystem RH 2000

Ledningar från ledningskollen ej redovisade
Detaljinformation, datum för inmätning/fältkontroll:
EJ FÄLTKONTROLLERAD
Fastighetsinformation och aktualitetsdatum
Fastighetsregister: 2021-04-29
Grundkartan senast reviderad:
2021-04-30
Grundkartan upprättad av:
Metra AB, Kattreholm
kattreholm@metra.se
Tel växel: 010-121 80 00

Skala 1:1000

Till planen hör:	Planbeskrivning	Gränsvärdsutlåtande
Planprogram	Miljökonsekvensbeskrivning	Gesamtingsprogram
Samrådsredogörelse program	Fastighetsförteckning	Kvalitetsprogram
	Samrådsredogörelse	Illustration

Detaljplan för Norra Lagnö, Panama och del av Längsunda

Del 4/5

VÄRMDÖ KOMMUN	Stockholms län	Beslutsdatum	Instans
Samrådskede		Godkännande	
Upprättad i enlighet med PBL (2010:900)			
Upprättad maj 2021	Reviderad	Laga kraft	
Andreas Dahlberg t.f. Planchef	Anna Fredriksson Planchef		